



Informe Avance Resultado Financiero

Metro Valparaíso

Abril 2015

Hechos Relevantes

- ✓ El día sábado 25 de Abril, el servicio se realizó con intervalos de 22 minutos a contar de las 9:00 horas y hasta las 14:40 horas, en ambos sentidos, debido a los trabajos que realiza la DOH en el cauce de Avenida Argentina.
- ✓ El día miércoles 29 de Abril, se inició marcha blanca del servicio de combinación con Trolebuses en Valparaíso.
- ✓ En el mes de Abril se efectuaron 5.170 servicios del total de 5.208 programados, con una frecuencia de 6 min en punta y 12 min en fuera de punta en día laboral. La brecha entre los servicios operados y los programados se explica en un 80% por lo ocurrido el sábado 25 de abril.

Contenidos

Resultados Anuales y Avance a Abril 2015	4
Balances a Abril 2015	5
EBITDA a Abril 2015	6
Resultado a Abril 2015	7
Resultado Operacional por Negocio a Abril 2015.....	8
Indicadores a Abril 2015	9
Indicadores Operacionales a Abril 2015	10
Indicadores Operacionales a Abril 2015	11
Indicadores de Calidad Servicio a Abril 2015	12
Dotación de Personal a Abril 2015	14
Gastos en Personal a Abril 2015	15

Resultados Anuales y Avance a Abril 2015

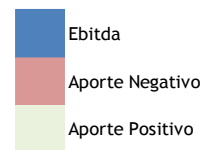
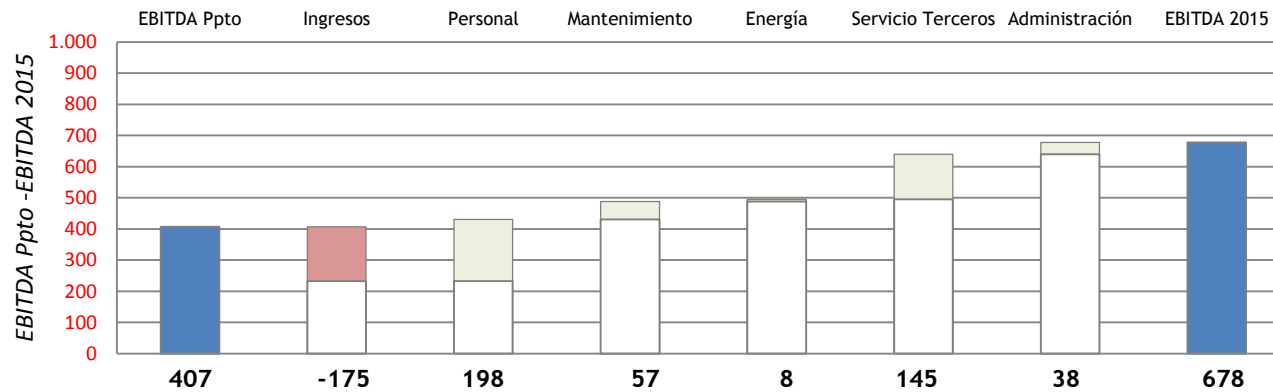
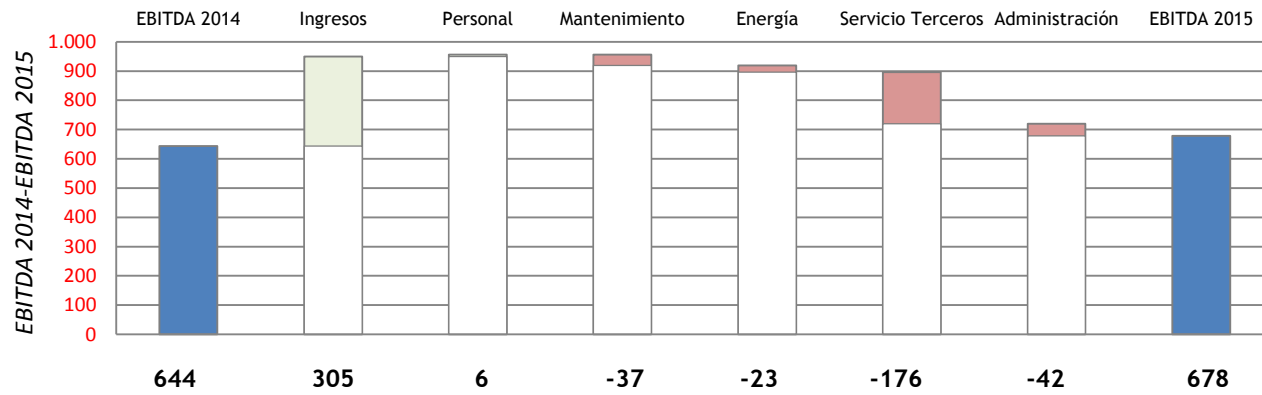
	2011	2012	2013	2014	Acumulado al mes de Abril						Ppto Dic. 2015	
					Real 2015	Ppto 2015	Desv	%	Real 2014	Desv		%
METRO VALPARAÍSO												
Ingresos Ordinarios	9.607	11.053	12.817	13.407	4.852	5.026	-175	-3%	4.546	305	7%	15.822
Costos Directos	-11.340	-11.764	-12.590	-12.317	-4.232	-4.490	258	-6%	-3.997	-236	6%	-13.764
Margen Explotación	-1.732	-710	227	1.090	619	536	83	15%	550	70	13%	2.058
Gastos Adm y Ventas	-1.878	-2.040	-2.334	-2.916	-985	-1.144	159	-14%	-919	-66	7%	-3.173
Resultado Explotación	-3.610	-2.751	-2.107	-1.826	-366	-608	242	-40%	-370	4	-1%	-1.115
Depreciación	2.958	2.989	3.026	-3.066	1.044	1.015	29	3%	1.014	30	3%	3.045
EBITDA	-652	238	919	1.240	678	407	271	66%	644	34	5%	1.931
Ingresos Financieros	29	23	36	29	5	0	5		10	-5		0
Otras Ganancias	58	75	62	84	41	0	41		51	-10	-19%	0
Empresas Relacionadas	0	0	0	0	0	0	0		0	0		0
Costos Financieros	-458	-329	0	0	0	0	0		0	0		0
Otras Perdidas	-222	-224	-89	-25	-23	-54	31	-58%	-37	14	-38%	-172
Resultados por unidad de reajuste	5	-1	-2	-69	32	0	32		-2	35	-1462%	0
Diferencia de Cambio	601	0	0	0	0	0	0		0	0	-100%	0
Ganancia /Perdida No Oper	13	-455	7	19	56	-54	110	-203%	21	34	162%	-172
Impuesto a la Renta	0	0	0	0	0	0	0		0	0		0
Interes Minoritario	0	0	0	0	0	0	0		0	0		0
Item Extraordinario	0	0	0	0	0	0	0		0	0		0
Utilidad (Perdida) Ejercicio	-3.597	-3.206	-2.100	-1.807	-310	-662	352	-53%	-348	38	-11%	-1.287

**Reformulación estructura de Estado de Resultados

Balances a Abril 2015

Metro Valparaíso (Millones de \$)					
ACTIVOS	2015	2014	PASIVOS	2015	2014
Efectivo y equivalentes al efectivo	1.250	1.072	Otros pasivos financieros corrientes	-	-
Otros activos financieros corrientes	796	30	Cuentas comerciales y otras por pagar	1.622	937
Otros activos no financieros corrientes	58	70	Ctas. por pagar a Entidades Relacionadas, ctes.	1.518	677
Deudores comerciales y otras ctas por cobrar ctes.	910	791	Otras Provisiones a Corto Plazo	-	-
Ctas. por cobrar a entidades relacionadas, ctes.	3.299	1.509	Pasivos por Impuestos Corrientes	-	-
Inventarios / Existencias	85	96	Provisiones Beneficios Empleados, Corriente	411	244
Activos por impuestos corrientes	24	21	Otros Pasivos no Financieros Corrientes	1.053	894
Act. no Ctes. Mantenidos para Venta	-	-	Pasivos Corrientes	4.605	2.752
Act. no Ctes. para distribuir a los propietarios	-	-	Otros pasivos financieros no corrientes	-	-
Activos Corrientes	6.423	3.588	Cuentas Comerciales y Otras por pagar no ctes.	-	-
Otros activos financieros no corrientes	20.944	-	Ctas. por pagar a Entidades Relacionadas no ctes.	2.362	1.384
Otros activos no financieros no corrientes	-	-	Otras Provisiones a Largo Plazo	-	-
Derechos por cobrar no corrientes	-	-	Pasivos por Impuestos Diferidos	-	-
Ctas. por cobrar a Entidades Relacionadas no cte.	72	72	Otros Pasivos no financieros no corrientes	23.456	49
Activos Intangibles Distintos de Plusvalía	137	75	Pasivos No Corrientes	25.817	1.433
Plusvalía	-	-	Capital Emitido	106.126	106.126
Propiedades, Planta y Equipos	67.618	66.969	Primas de Emisión	25	25
Terrenos	-	-	Otras Reservas	807	807
Construcciones y Obras de Inf.	-	-	Patrimonio Neto de Controladoras	- 40.586	- 38.779
Maquinarias y Equipos	-	-	Patrimonio Neto Controladora	66.372	68.179
Otros Activos Fijos	-	-	Participación Minoritarias	-	-
Propiedades para Inversión	1.289	1.312	Utilidad (Pérdida) del Ejercicio	- 310	- 348
Otros Activos , No Corrientes	-	-	Patrimonio Neto	66.062	67.831
Activos No Corrientes	90.060	68.428	PATRIMONIO NETO Y PASIVOS	96.484	72.016
TOTAL ACTIVOS	96.484	72.016			

EBITDA a Abril 2015



Resultado a Abril 2015

Metro Valparaíso a Abril 2015 en MM\$	1º Trim Ene-Mar	2º Trim Abr-Jun	3º Trim Jul-Sep	4º Trim Oct-Dic	Acumulado al mes de Abril						Ppto Dic. 2015	
					Real 2015	Ppto 2015	Desv	%	Real 2014	Desv		%
<i>Pasajes Cercanías</i>	2.550	876			3.426	3.591	-166	-5%	3.232	194	6%	11.317
<i>Venta Servicios (Tarjetas)</i>	161	48			209	198	11	6%	199	10	5%	469
<i>Aporte Sector Público</i>	763	307			1.070	1.114	-43	-4%	998	72	7%	3.663
<i>Adm Cto Mantenimiento Vías</i>	22	7			30	0	30		0	30		
<i>Arriendos</i>	87	30			117	124	-7	-6%	117	0	0%	374
Ingresos Ordinarios	3.583	1.268			4.852	5.026	-175	-3%	4.546	305	7%	15.822
<i>Mat Rodante</i>	-342	-118			-460	-504	44	-9%	-442	-18	4%	-1.523
<i>Mant Infraestructura</i>	-364	-122			-486	-499	13	-3%	-467	-19	4%	-1.541
<i>Energía y Combustible</i>	-529	-156			-685	-693	8	-1%	-662	-23	3%	-2.211
<i>Serv Guardia y GC</i>	-120	-41			-161	-203	43	-21%	-136	-25	18%	-615
<i>Serv. Terceros (1)</i>	-704	-250			-954	-1.056	102	-10%	-803	-151	19%	-3.444
<i>Personal Exp</i>	-325	-173			-498	-564	66	-12%	-514	16	-3%	-1.518
<i>Depreciación</i>	-741	-247			-988	-971	-17	2%	-972	-16	2%	-2.913
Costo Venta	-3.123	-1.109			-4.232	-4.490	258	-6%	-3.997	-236	6%	-13.764
Margen Bruto	460	159			619	536	83	15%	550	70	13%	2.058
<i>Mercadotecnia</i>	-10	-3			-13	-23	10	-43%	-9	-5	53%	-58
<i>Consumos Básicos</i>	-10	-5			-15	-10	-5	46%	-10	-5	45%	-30
<i>Informática</i>	-1	0			-1	-6	5	-80%	-3	2	-63%	-18
<i>Seguros</i>	-24	-8			-32	-54	22	-40%	-32	0	1%	-160
<i>Gastos Generales</i>	-221	-61			-282	-287	5	-2%	-247	-35	14%	-892
<i>Otros Gastos Personal (Dietas)</i>	-17	-8			-25	-26	1	-5%	-25	0	-2%	-69
<i>Personal Adm</i>	-366	-195			-561	-694	133	-19%	-552	-9	2%	-1.813
<i>Depreciación</i>	-41	-15			-56	-44	-12	27%	-41	-15	35%	-132
Gastos de Adm y Ventas	-691	-294			-985	-1.144	159	-14%	-919	-66	7%	-3.173
Resultado Acum	-231	-135			-366	-608	242	-40%	-370	4	-1%	-1.115
EBITDA	551	127			678	407	271	66%	644	34	5%	1.931
<i>Ingresos Financieros</i>	6	-1			5	0	5		10	-5	-49%	0
<i>Otras Ganancias</i>	35	6			41	0	41		51	-10	-19%	0
<i>Empresas Relacionadas</i>	0	0			0	0	0		0	0		0
<i>Costos Financieros</i>	0	0			0	0	0		0	0		0
<i>Otras Perdidas</i>	-17	-6			-23	-54	31	-58%	-37	14	-38%	-172
<i>Resultados por unidad de reajuste</i>	9	23			32	0	32		-2	35	-1462%	0
<i>Diferencia de Cambio</i>	0	0			0	0	0		0	0	-100%	0
Ganancia /Perdida No Oper	33	23			56	-54	110	-203%	21	34	162%	-172
Utilidad (Perdida) Ejercicio	-198	-112			-310	-662	352	-53%	-348	38	-11%	-1.287
<i>Eficiencia Financiera (Cto. Venta/Ing)</i>	-0,9	-0,9			-0,9	-0,9			-0,9			-0,9

(1) Reembolso Buses + Seguros + Cons .Básicos Oper. + Gto.Tarjetas + Rep. y Herramientas

Resultado Operacional por Negocio a Abril 2015

Metro Valparaíso a Abril 2015 en MM\$	Modo Puro	Combinaciones	Real 2015
Pasajes Cercanías	2.544	882	3.426
Venta Servicios (Tarjetas)	209		209
Aporte Sector Público	759	311	1.070
Adm Cto Mantenimiento Vías	30		30
Arriendos	117		117
Ingresos Ordinarios	3.659	1.193	4.852
Mat Rodante	-460		-460
Mant Infraestructura	-486		-486
Energía y Combustible	-685		-685
Serv Guardia y GC	-161		-161
Serv. Terceros (1)	-406	-548	-954
Personal Exp	-498		-498
Depreciación	-988		-988
Costo Venta	-3.684	-548	-4.232
Margen Bruto	-25	645	619
Mercadotecnia	-13		-13
Consumos Básicos	-15		-15
Informática	-1		-1
Seguros	-32		-32
Gastos Generales	-282		-282
Otros Gastos Personal (Dietas)	-25		-25
Personal Adm	-561		-561
Depreciación	-56		-56
Gastos de Adm y Ventas	-985	0	-985
Resultado Acum	-1.010	645	-366
EBITDA	34	645	678

(1) **Reembolso Buses** + Seguros + Cons .Básicos Oper. + Gto.Tarjetas + Rep. y Herramientas

Indicadores a Abril 2015

INDICADORES a Abril 2015	1º Trim Ene-Mar	2º Trim Abr-Jun	3º Trim Jul-Sep	4º Trim Oct-Dic	Acumulado al mes de Abril						Ppto Dic. 2015	
					Real 2015	Ppto 2015	Desv	%	Real 2014	Desv		%
					Eficiencia Financiera (Cto. Venta/Ing Ordinario)	-0,9	-0,9			-0,9		-0,9
Eficiencia Administrativa (GAV/Ing Ordinario)	-0,2	-0,2			-0,2	-0,2	0,0	-11%	-0,2	0,0	0%	-0,2
Eficiencia (Ebitda \$/Paxkm)	5,7	3,4			5,1	2,9	2,1	74%	4,8	0,2	4%	4,2
Productividad (Ing M\$/Dotación)	18.567	6.605			25.170	24.518	652	3%	25.685	-515	-2%	75.887
Tarifa Media (\$/Pax)*	669	628			658	663	-5	-1%	624	34	5%	650
Tarifa Media (\$/Paxkm)**	34,2	31,6			33,5	33,6	-0,1	0%	31,8	1,7	5%	32,9
Mat Rodante (\$/TrenKm)	-458	-486			-465	-489	24	-5%	-446	-19	4%	-471
Energía (\$/TrenKm)	-708	-642			-692	-673	-19	3%	-668	-24	4%	-684
Infraestructura (\$/TKBC)	-5,5	-5,6			-5,5	-5,5	-0,1	1%	-5,3	-0,2	4%	-5,3
Pax Km (Miles)	96.808	37.393			134.201	140.067	-5.866	-4%	133.189	1.011	1%	454.656

INDICADORES a Abril 2015	1º Trim Ene-Mar	2º Trim Abr-Jun	3º Trim Jul-Sep	4º Trim Oct-Dic	Acumulado al mes de Abril						Ppto Dic. 2015	
					Real 2015	Ppto 2015	Desv	%	Real 2014	Desv		%
					Pasajeros (Miles)	4.951	1.885			6.835		7.095
Pasajeros Bus + Metro (Miles)	848	337			1.185	1.186	-2	0%	1.180	5	0%	3.701
Distancia Media (km)	19,6	19,8			19,6	19,7	-0,1	-1%	19,6	0,0	0%	19,7
Tren Km (Miles)	747	244			991	1.030	-39	-4%	991	-1	0%	3.234
TKBC (Millones)	66	22			88	91	-4	-4%	88	0	0%	288
Servicios	15.744	5.170			20.914	21.468	-554	-3%	21.778	-864	-4%	64.250

* Tarifa Media (\$/Pax) = (Ingreso por pasajes + Aporte MTT)/Pasajeros.

**Tarifa Media (\$/Paxkm) = (Ingreso por pasajes + Aporte MTT)/Pasajeros km.

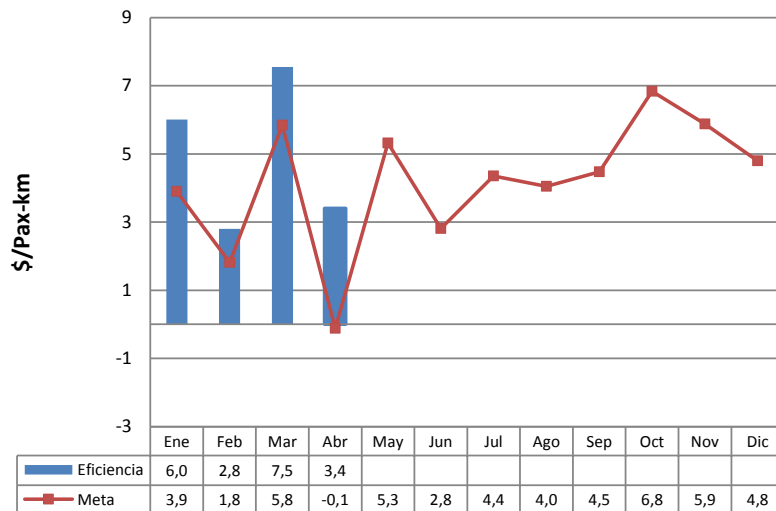
Indicadores Operacionales a Abril 2015

Abril	Real 2015	Ppto 2015	Desv	%
Dotación Promedio (1)	193	205	-12	-6,0%
Ingresos MM\$	4.851,5	5.026,2	-174,7	-3,5%
Gastos MM\$ (2)	-4.173,4	-4.618,9	445,5	9,6%
Ebitda MM\$	678,1	407,3	270,8	66,5%
Pax-km	134.200.882	140.066.697	-5.865.815	-4,2%

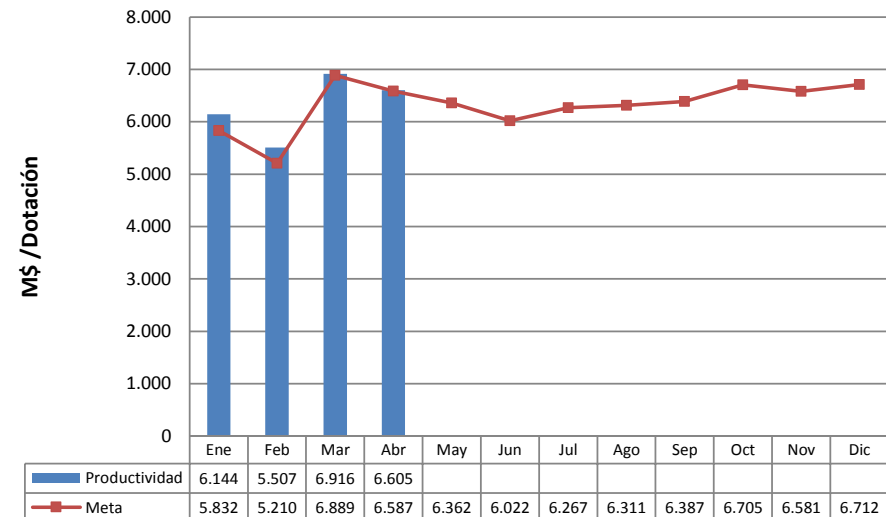
(1) No incluye Personal Administración de Tráfico y Mantenimiento Sistemas - EFE (33 personas), incluye Directores.

(2) No considera Depreciación.

Eficiencia (Ebitda / Pax-km)

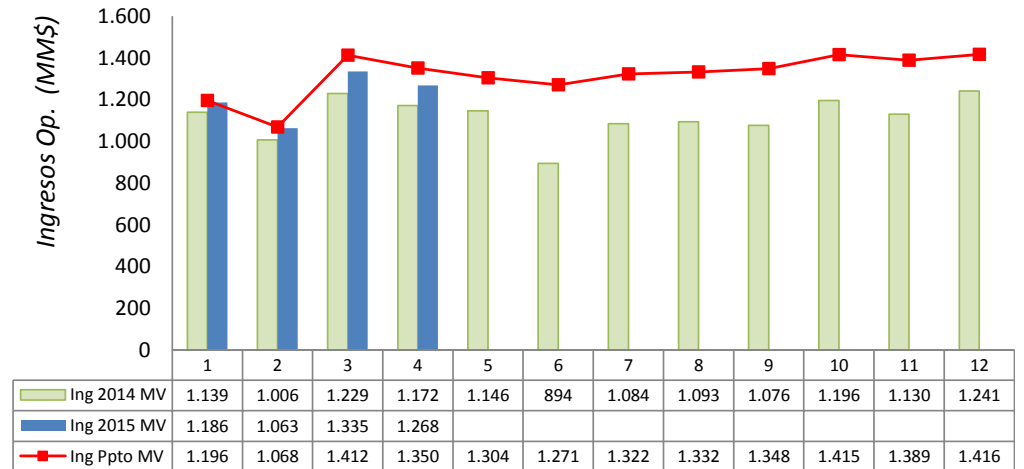
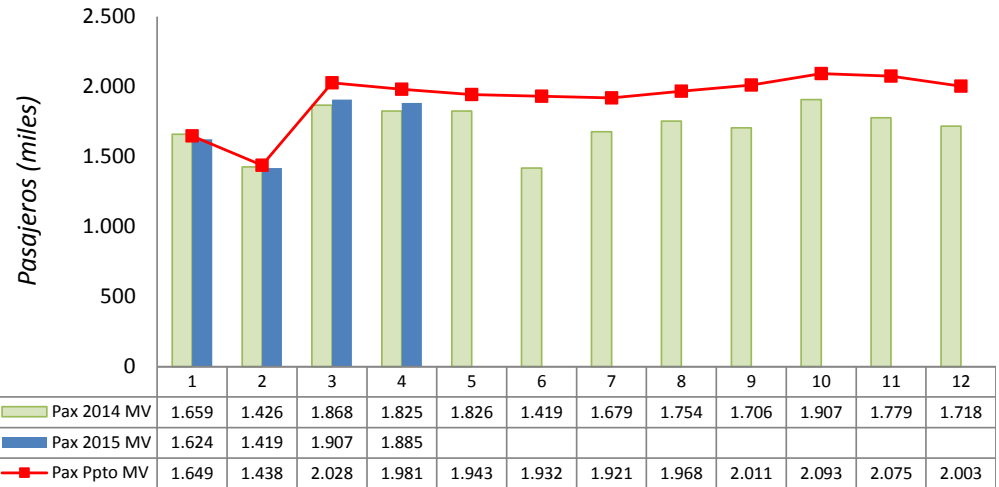
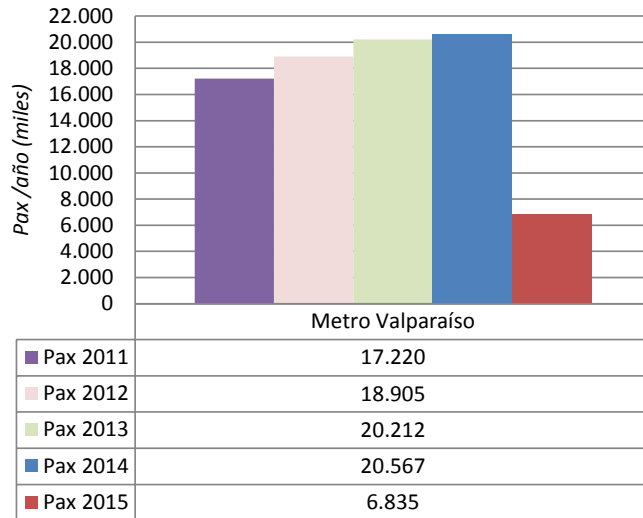


Productividad (Ingresos / Dotación)



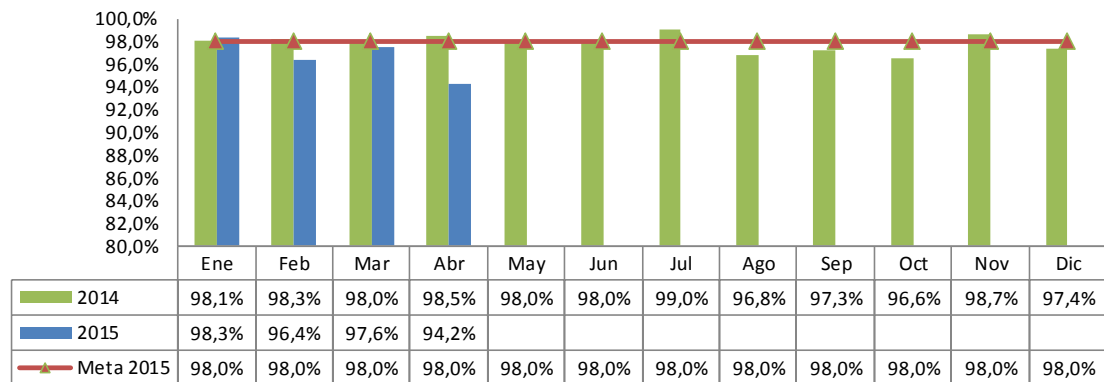
Indicadores Operacionales a Abril 2015

Pasajeros Transportados



Indicadores de Calidad Servicio a Abril 2015

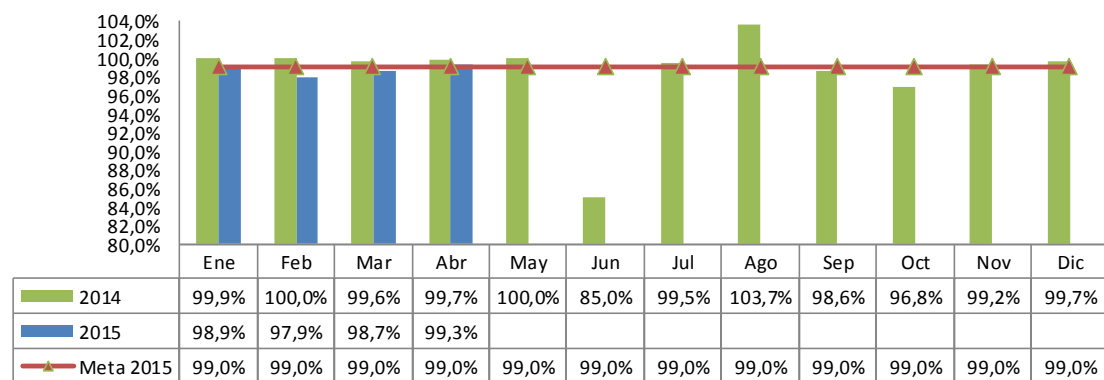
Regularidad



Mide Cumplimiento de la Frecuencia de los Servicios

$$\text{Regularidad de Servicio} = (1 - |\text{Intervalo real} - \text{Intervalo progr.}| / \text{Intervalo progr.}) * 100$$

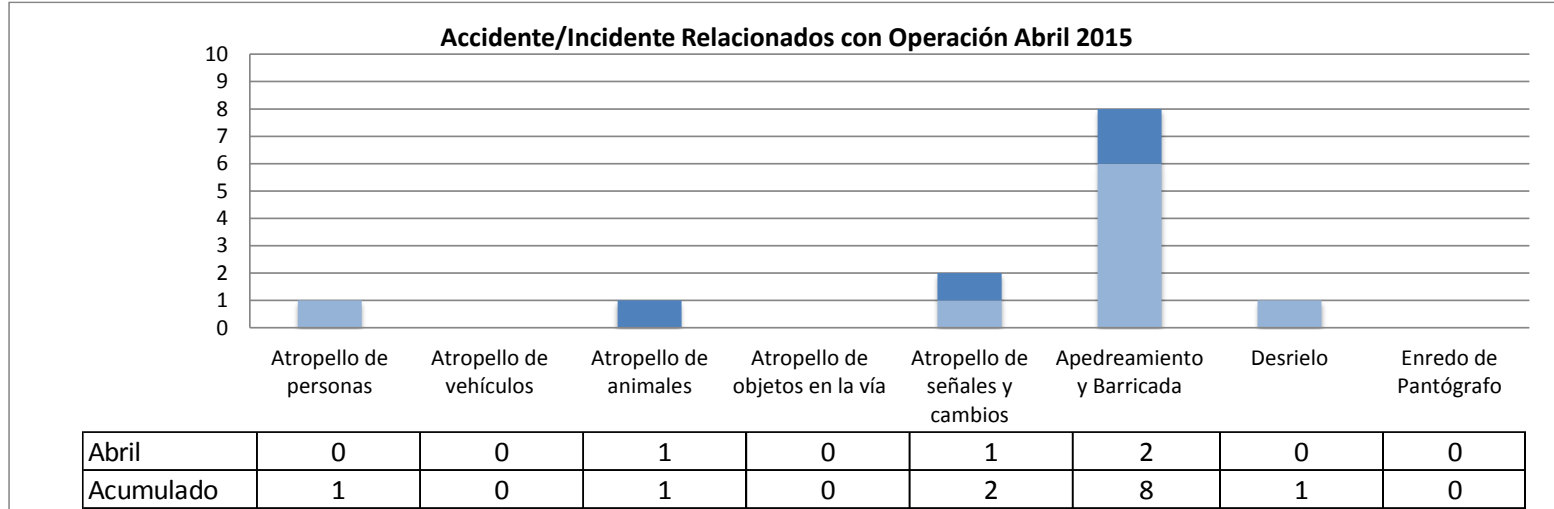
Confiabilidad



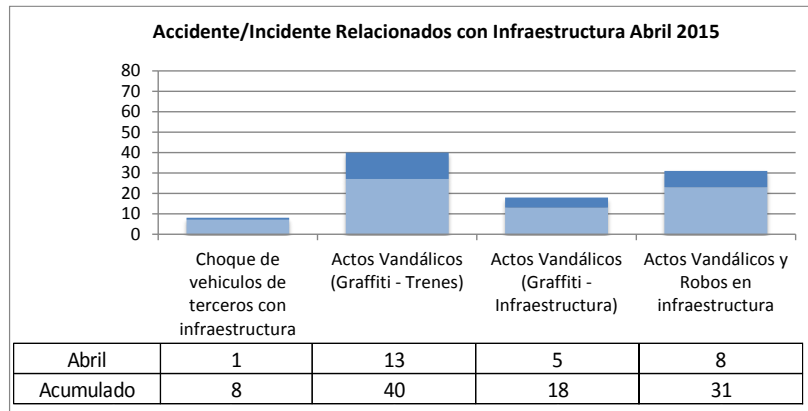
Mide Cumplimiento de Servicios Programados

$$\text{Confiabilidad} = (\text{Cantidad de Servicios Circulados} / \text{Cantidad de Servicios Programados}) * 100$$

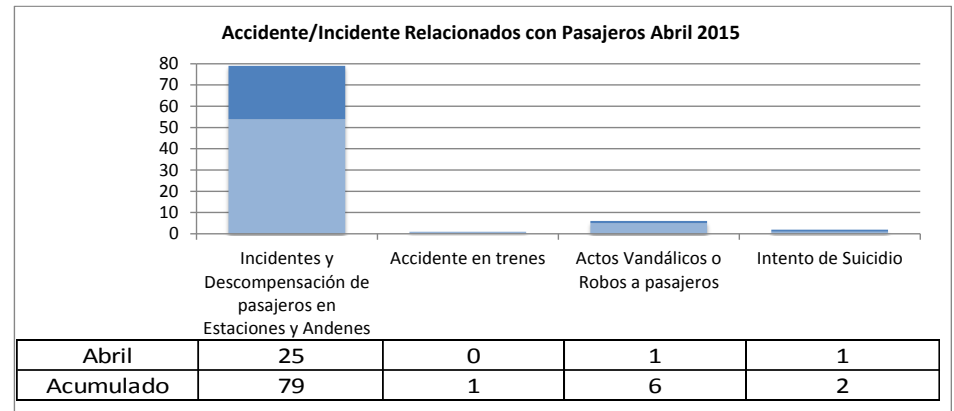
Indicadores de Calidad Servicio a Abril 2015



Total Acumulado a Año a Abril 2015 = 13 incidentes

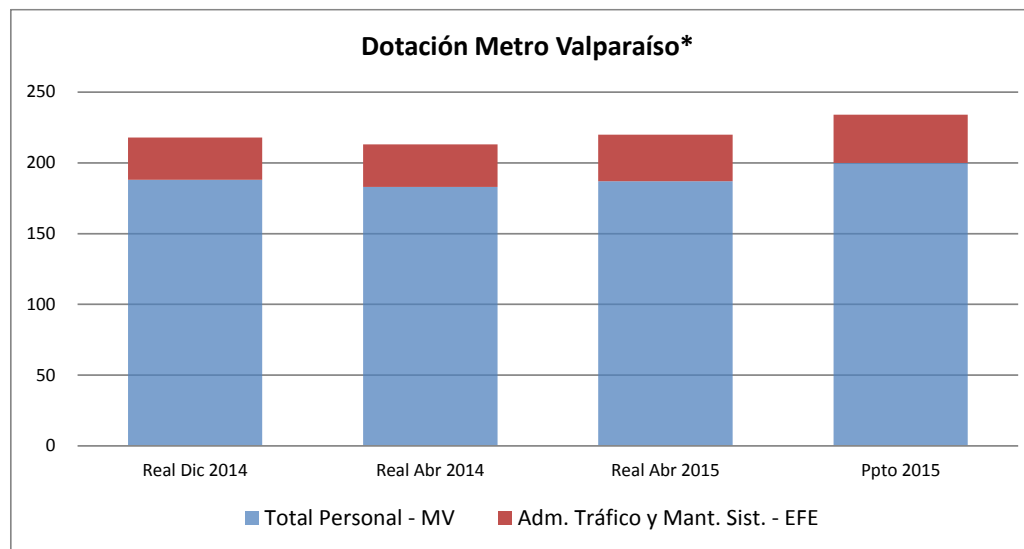


Total Acumulado a Año a Abril 2015 =97 incidentes



Total Acumulado a Año a Abril 2015 =88 incidentes

Dotación de Personal a Abril 2015

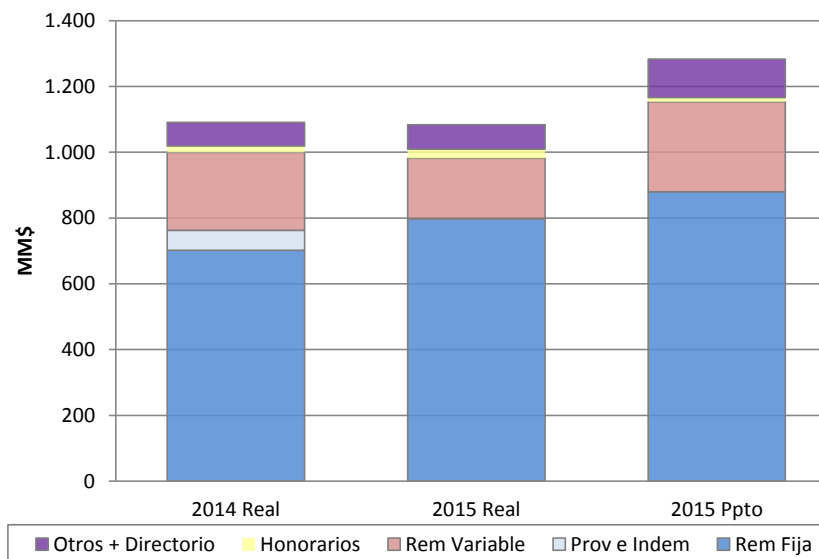


Metro Valparaíso	Real Dic. 14	Real Abr 2014	Real Abr 2015	Ppto Abr 2015	Dif Real vs. Ppto	%
Gerencia General	9	9	9	9	0	0%
Gerencia Adm y Finanzas	11	11	11	12	-1	-8%
Gerencia Comercial	62	65	63	72	-9	-13%
Gerencia Operaciones	92	88	91	88	3	3%
Gerencia Peaje y Desarrollo	12	10	13	14	-1	-7%
Proyectos	2	0	0	5	-5	-100%
Total Personal - MV	188	183	187	200	-13	-7%

Adm. Tráfico y Mant. Sist. - EFE	30	30	33	34	-1	-3%
Total Dotación MV + EFE	218	213	220	234	-14	-6%

* Dotación del mes no incluye directores

Gastos en Personal a Abril 2015



Conceptos en MM\$	Real 2014	Real 2015	Ppto. 2015
Remuneración Fija	702	797	880
Remuneración Variable	237	183	273
Honorarios / Personal de Apoyo	19	28	13
Provisiones e Indemnizaciones	60	2	0
Otros Gastos Personal	47	49	91
Directorio	25	25	26
Gasto Personal	1.091	1.084	1.284

Remuneraciones Adm. Tráfico y Mant. Sist. EFE	219	231	244
------------------------------------------------------	------------	------------	------------